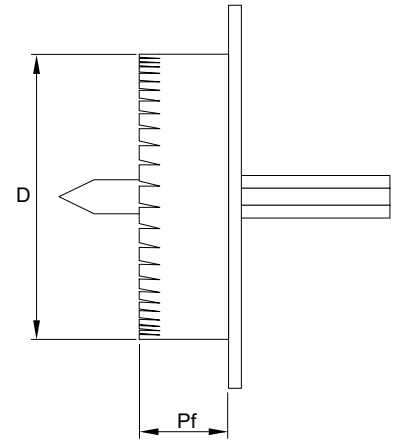
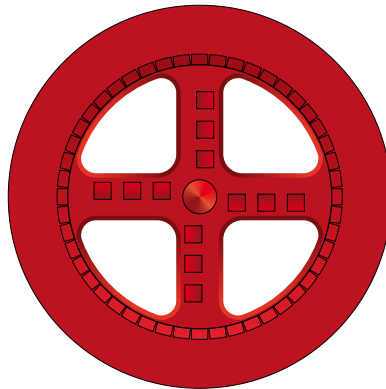


art. 300
DISCO FRESA


Impiego - Caratteristiche


art. 300
Impiego

Fresatura su pannelli in EPS per inserimento tasselli in profondità.
Da usarsi con trapano.

Caratteristiche

Corpo: Plastica
Colore: Rosso

| Codice | D Diametro foro | Pf Profondità fresata | Euro x 1000 pz |
|---------|--------------------|--------------------------|-------------------|
| 300FR67 | 67 | 20 | |